

Nationale Boomgaarden Stichting v.z.w.

Vereniging voor pomologie, boomgaard- en landschapsbeheer

(staatsblad 18 feb. 1986 – 18 dec. 1986) zetel: Limburgs Universitair Centrum – 3590 Diepenbeek

Leopold-III-sstraat 8 3724 Vliermaal, tel: 012/391188; fax: 012/747438

E-mail: info@boomgaardenstichting.be Website: www.boomgaardenstichting.be

HOOGSTAMNIEUWS 2007-4

VOORWOORD

Beste hoogstamliefhebber,

De programmatie voor volgend jaar begint stilaan vorm te krijgen. Ongetwijfeld zijn er ook activiteiten in uw buurt gepland.

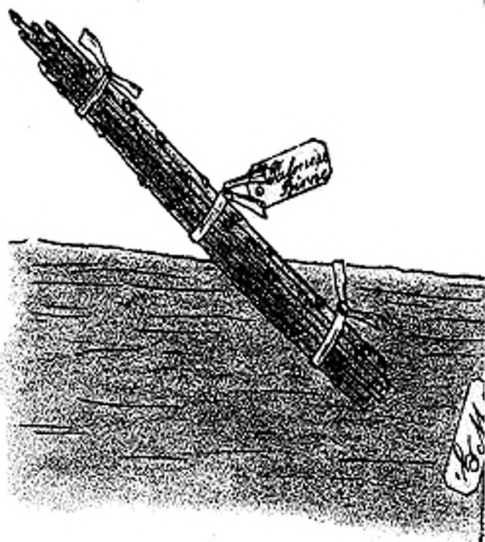
Aarzel niet om er gebruik van te maken indien u nog op zoek bent naar kennis over fruit of boomgaarden, of eens gelijkgestemden wil ontmoeten.

De boomgaard staat er nu kaal en stil bij. Dat is het uitgelezen moment om eens rustig de plannen voor volgend jaar te maken en de bomen al eens na te zien op problemen en gebreken.

Heb je kennissen of burens die ook boomgaardliefhebber zijn, tip hen dan eens over het bestaan van deze gratis nieuwsbrief.

Bij deze wensen we alle lezeressen en lezers een zalig kerstfeest en een gelukkig, gezond en vruchtvol 2008.

Ludo Royen - voorzitter



Bewaring van enthout in volle grond

Milieuvriendelijke tip

Hoogstamliefhebbers zijn bomenliefhebbers. Hebt u ook bedenkingen bij de massa bomen die verspild wordt door de huis aan huis verdeling van witte en gouden gidsen die niet meer gebruikt worden door de internet-generatie.

Wil u niet langer bijdragen aan deze verspilling, verwittig dan eenvoudigweg de uitgever dat je de telefoonboeken niet meer wilt ontvangen. Dit kun je doen op de website waar je eveneens de telefoonnummers in digitale vorm kan opzoeken.

http://www.1307.be/nl/jsp/1x07be_opt_out.jsp

Doen!

Enthout snijden en bewaren

Wie zelf wil enten en zo zijn diversiteit aan fruit vergroten, moet in de eerstvolgende weken enthout snijden en dat bewaren tot er geënt kan worden.

Om entingen kans van slagen te geven moet het enthout namelijk gesneden worden op een ogenblik dat de knoppen in volledige rust zijn. Als de sapstroom al op gang gekomen is, bvb door zacht winterweer, dan zullen de enten uitdrogen tijdens de bewaring. Vooral voor zoete kers is het van belang het enthout tijdig te snijden.

Enkel éénjarige twijgen zijn geschikt voor het maken van enthout. Hoe tevigter de twijg, hoe beter. Bij oude bomen kan het nuttig zijn pas enthout te nemen één jaar nadat met de boom door een stevige snoeibeurt heeft geprikkeld.

Het enthout wordt op lengte gelaten om onnodige verdamping te vermijden.

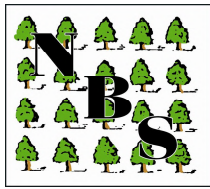
De bewaring kan best op een koele plaats (bvb frigo), waarbij de enten in een afgesloten bokaal of fles worden gestopt met een klein bodempje water.

Door onze zachtere winters staat een bewaring buiten, afgedekt tegen een noordmuur, niet meer garant voor een goed resultaat.

Voor grotere hoeveelheden geeft bewaring in een afgedekte kuil in de tuin goede resultaten, als men er de (woel)muizen uit kan houden.

Hoogstamnieuws wordt gratis bezorgd aan alle boomgaardeigenaars en fruitliefhebbers die dit wensen. Aanmelden kan via een e-mail naar info@boomgaardenstichting.be, een telefoontje naar 012 39 11 88 of een briefje naar NBS – Leopold III-sstraat nr 8 – 3724 Vliermaal.

Indien u hoogstamnieuws niet langer wenst te ontvangen kan u zich via dezelfde kanalen afmelden.



Nationale Boomgaarden Stichting v.z.w.

Vereniging voor pomologie, boomgaard- en landschapsbeheer

(staatsblad 18 feb. 1986 – 18 dec. 1986) zetel: Limburgs Universitair Centrum – 3590 Diepenbeek

Leopold III-straat 8 3724 Vliermaal, tel: 012/391188; fax: 012/747438

E-mail: info@boomgaardenstichting.be Website: www.boomgaardenstichting.be

Fruitteelt cursus 2008 Limburg

Hoog- en laagstamfruitbomen, aanplanting, kweek, snoei en verzorging

- Zaterdag 23 feb. **Fruitbiologie en de fruitboom als levend organisme**
09 u. - 12 u. Binnenles in auditorium H2 van de Universiteit Hasselt, Campus Diepenbeek, Agoralaan, Gebouw D
- Zaterdag 01 maa. **Grondbewerking, planttechnieken en principes van de snoei**
09 u. – 12 u. Binnenles in auditorium H1 van de Universiteit Hasselt, Campus Diepenbeek, Agoralaan, Gebouw D
- Zaterdag 01 maa. **Vorm- en onderhoudssnoei**
13 u. - 16 u. Praktijkles in de Keizelboomgaard, Keizelstraat tussen huisnummers 38 en 40 te 3590 Diepenbeek
- Zaterdag 15 maa. **Sleunen van fruitbomen**
09 u. - 12 u. Praktijkles in de Keizelboomgaard, Keizelstraat tussen huisnummers 38 en 40 in 3590 Diepenbeek
- Zaterdag 19 april **Enttechnieken**
09 u. - 12 u. Praktijkles aan het NBS-secretariaat, Leopold-III-straat 8 in 3724 Vliermaal
- Zaterdag 07 juni **Herkennen van ziektebeelden en hun biologische bestrijding**
09.30 u. - 11.30 u. Binnenles in auditorium H1 van de Universiteit Hasselt, Campus Diepenbeek, Agoralaan Gebouw D
- Zaterdag 07 juni **Herkennen van ziektebeelden en hun biologische bestrijding**
11.30 u. - 13.30 u. Praktijkles in de Keizelboomgaard, Keizelstraat tussen huisnummers 38 en 40 in 3590 Diepenbeek
- Zaterdag 05 juli **Oculeren en chipbudden**
09 u. - 12 u. Praktijkles aan het NBS-secretariaat, Leopold-III-straat 8 in 3724 Vliermaal
- Zaterdag 23 aug. **Zomersnoei**
09 u. - 12 u. in de Enkelenberg boomgaard te Vliermaal. Samenkomst aan het NBS-secretariaat, Leopold-III-straat 8 in 3724 Vliermaal
- Zaterdag 04 okt. **Variëteitenkeuze en het oogsten en bewaren van fruit**
09 u. - 12 u. Binnenles met mogelijk tot proeven; in auditorium H1 van de Universiteit Hasselt, Campus Diepenbeek, Agoralaan, Gebouw D

Na de les “Variëteitenkeuze en het oogsten en bewaren van fruit” van 4 oktober volgt een examen dat recht geeft op een door het Ministerie van Land- en Tuinbouw geïmplementeerd getuigschrift “Vorming en onderhoud van vruchtbomen en boomgaarden” binnen het kader van de naschoolse vorming.

Praktische informatie

Volledige cursus: 71,00 euro voor leden en 84,00 euro voor niet-leden. Som te storten op reknr. 451-8525391-96 van N.B.S. voor België, of A.P.R. 49.93.73.634 bij AMRO Maastricht voor NL.

Voor meer inlichtingen en inschrijving kan u tijdens de kantooruren -ma-do van 8 u. - 16.30 u. en vrij van 8 u. - 14.30 u.- terecht op het NBS secretariaat Leopold III-straat 8 in Vliermaal.

Laarzen of waterdicht schoeisel en aangepaste kleding zijn aanbevolen voor de praktijklessen!



universiteit
hasselt



Met steun van de
Vlaamse overheid

De teelt van buitendruiven

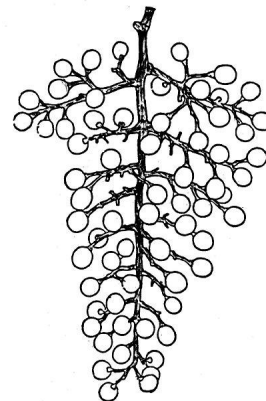
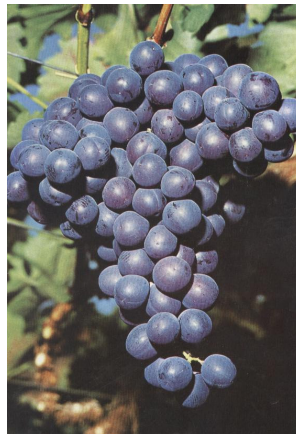
31 jan. 2008 druiventeelt
19 u. - 22 u. theorieles

02 feb. 2008 druiventeelt
09 u. - 12 u. praktijkles

De theorieles zal doorgaan in een lokaal van de Universiteit Hasselt, Campus Diepenbeek, Agoralaan, Gebouw D, 3590 Diepenbeek. De praktijkles vindt plaats in de NBS-"Padonck"-druivenggaard gelegen naast de kerk van Borgloon centrum - Speelhof zn.

De deelnameprijs bedraagt 14,00 euro voor leden en 18,00 euro voor niet-leden. Te storten op reknr. 451-8525391-96 van NBS.

Gelieve op voorhand in te schrijven gezien het beperkt aantal deelnemers!



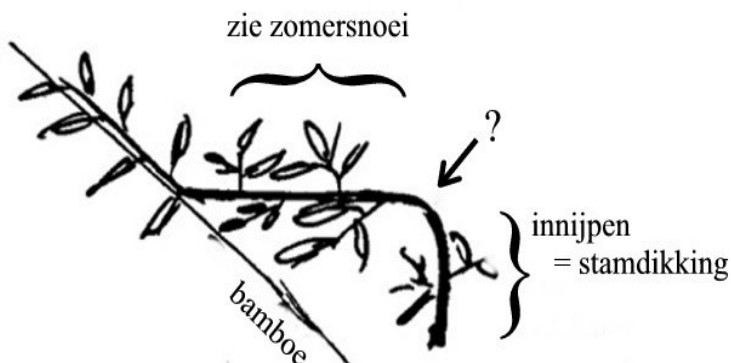
Wil u ook zulke mooie trossen oogsten, kom dan onze cursus volgen!

Vorm- en onderhoudssnoei van fruitbomen

22 maart 2008 vorm- en onderhoudssnoei
9 u. - 12 u. praktijkles

Deze cursus vindt plaats in de Keizelboomgaard, Keizelstraat, 3590 Diepenbeek.

De prijs voor deze cursus bedraagt 7,00 euro voor leden en 9,00 euro voor niet-leden. Gelieve op voorhand in te schrijven!



Leivormen en zomersnoei

14 juni 2008 leivormen en zomersnoei
9 u. - 12 u.: theorieles

14 juni 2008 leivormen en zomersnoei
13 u. - 16 u.: buitenles

De theorieles vindt plaats in het Technisch Instituut "De Wijnpers", Mechelsevest 72 in Leuven.

De praktijkles gaat door in de botanische tuin van Leuven, Capucijnenvoer 30.

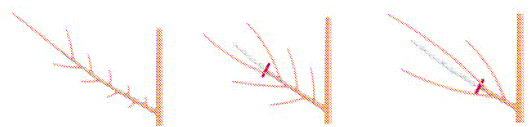
De deelnameprijs bedraagt 14,00 euro voor leden en 18,00 euro voor niet-leden. Te storten op reknr. 451-8525391-96 van NBS.

Gelieve op voorhand in te schrijven gezien het aantal mogelijke deelnemers beperkt is!

Snoeien van hoogstam fruitbomen

Ziet u het niet zitten om dit jaar zelf te snoeien? Onze werkploegen zijn gespecialiseerd in de snoei van hoogstamfruitbomen.

Info NBS-secretariaat: 012 39 11 88.



Hoogstamsubsidies (Vlaanderen)

Hebt u tenminste 10 hoogstamfruitbomen? Aarzel dan niet om subsidies aan te vragen.

Voor de aanplant van nieuwe bomen kunt u gedurende 5 jaar ieder jaar €4,00 ontvangen per boom.

Voor het behouden van bestaande bomen is dit €2,00/boom/jaar .

Meer info: contacteer het NBS secretariaat

Let op: Er zijn ook heel wat gemeenten die een bijkomende subsidie voorzien voor aanplant en/of onderhoud, vraag ernaar bij de milieuambtenaar van uw gemeente.



Ho Ho Ho
Merry Christmas



Geef ons een kerstcadeau



www.1000jaarfruit.be

Stem op ons
en bezorg ons de overwinning

Opkuilen van plantgoed

Wil men zeker zijn van een ruime keuze, koop dan zo vroeg mogelijk in de herft uw plantgoed aan en plant het op in een "wachthoek" indien de plantplaats nog niet klaar is.

In de kuilhoek mogen de planten niet te dicht staan, zodat er geen holtes tussen de wortels kunnen ontstaan. Dit zijn vaak de plaatsen die woelmuizen aantrekken waardoor die er hun nest komen maken en de wortels aanvreten.

Goed opgekeuid kunnen bomen tot net voor het uitlopen bewaard worden.

**Interesse in een
fruitig eindejaars-geschenk ? !**

Bestel dan nu deze **fruitige korf** voor slechts € 25

(€ 15 zonder boek)

bestellen kan tot: 21/12/07

tel.: 012 39 11 88

fax: 012 74 74 38

e-mail : info@boomgaardenstichting.be

afhaling na telefonische afspraak



Inhoud van de korf

- 2 kg hoogstam bewaarappels
- 1 pot fruithoning 350 gr
- 1 pot perensiroop 590 gr
- 2 flessen raszuiver fruitsap van hoogstam
- 1 boek fruitgebruik

NBS-VORMINGSACTIVITEITEN 2007

- | | |
|-----------------------------|---|
| 19/02/08 20 u. - 22 u. | hoogstamcursus i.s.m. RLHV - Kluis Vrijhern Hoeselt |
| 23/02/08 09 u. - 12 u. | praktijk hoogstamsnoei i.s.m. RLHV - Kluis Vrijhern Hoeselt |
| 08/02/08 20 u. - 22 u. | hoogstamcursus i.s.m. RLHV en Natuurpunt in Zammelen |
| 09/02/08 09 u. - 12 u. | praktijk hoogstamsnoei i.s.m. RLHV en Natuurpunt in Zammelen |
| 02/02/08 14 u. | basistechnieken hoogstam fruitbomen -Domein Tivoli, Antwerpsesteenweg 94, 2800 Mechelen - Info: tel.: 015 25 18 12. |
| 10/02/08 09.30 u. - 12 u. | snoei van kleinfruit (i.s.m. de fruitwerkgroep van VELT Beernem Vandenberghe A. Akkerstraat 19; 8730 Beernem. Info en inschrijving: mailto:andre.vdberghe@scarlet.be (leden € 1,5 niet-leden € 2.00) |
| 01/03/08 14 u. | de fruithaag: Aanleg - Variëteitenkeuze - Snoei - Verzorging - Domein Tivoli, Antwerpsesteenweg 94, 2800 Mechelen - Info: tel.: 015 25 18 12. |
| 08/03/08 9.30 u. - 16.30 u. | hoogstamsnoei i.s.m. RLGC
café De Puller - Rijkenhoek 17 - 1850 Grimbergen |
| 15/03/08 10 u. - 17 u. | snoei hoogstamfruitbomen i.s.m. Hortus ter Saksen vzw en Land- en tuinbouwschool Waasland - Hof ter Saksen- Haasdonkbaan 101; 9120 Beveren
- Christa Maes: tel. 03 775 28 51 |

WEES MILIEUVRIENDELIJK: BEZORG ONS UW E-MAIL ADRES ZODAT WE U HET HOOGSTAMNIEUWS ELECTRONISCH EN IN KLEUR KUNNEN TOEZENDEN